

Multi-Tool

Мини-погрузчики Wacker Neuson
501s • 701s • 701sp

501s
701s
701s



**WACKER
NEUSON**



«Чем более практичным что-либо является, тем более незаменимым оно становится в повседневной жизни».

(Карл Эльзенер, учредитель Victorinox, Швейцария)

Маневренные и многофункциональные носители навесного оборудования 501s и 701s(p) для парков арендной техники, стройплощадок, промышленности и сельского хозяйства.

МОЩНЫЕ КОМПАКТНЫЕ ПОГРУЗЧИКИ С ЧЕТЫРЬМА ДВИГАТЕЛЯМИ И НЕ ТРЕБУЮЩИМ ТЕХНИЧЕСКОГО ОБСЛУЖИВАНИЯ ПРИВОДОМ QUATTROSTATIC. ДАЖЕ БАЗОВАЯ ВЕРСИЯ ОСНАЩЕНА БОЛЕЕ ЧЕМ ДОСТАТОЧНО, ИМЕЕТ КОМПАКТНЫЕ РАЗМЕРЫ, ОТЛИЧАЕТСЯ НЕВЕРОЯТНОЙ МАНЕВРЕННОСТЬЮ И ВЫСОКОЙ МОЩНОСТЬЮ.

Компактные погрузчики 501s и 701s(p) образуют собственный класс. Они отличаются высокой мощностью, надежной кабиной в серийном исполнении и компонентами, которые не требуют трудоемкого технического обслуживания или вообще не нуждаются в нем. Увеличенный дорожный просвет обеспечивает дополнительную свободу действий.



Всегда полная концентрация
на главном.
В любой ситуации. В любое время.



**Серийное преимущество:
Зачем оставаться на втором месте?**

Модель 501s и 701s(p) имеют много преимуществ, которые окупаются день за днем:

- Повышенная мощность двигателя.
- Лучшая маневренность.
- Высокая полезная нагрузка при особо компактных габаритных размерах.

- 1 Полный передний обзор:
Это возможно с помощью одиночного цилиндра ковша.
- 2 В отвечающей стандартам ROPS/
FOPS кабине с ремнем безопасности
и предохранительной дугой
водитель защищен наилучшим образом.
- 3 Дополнительные гидрролинии
системы «Powerflow»
обеспечивают универсальность
применения 701sp.

Устройство регулировки предельной нагрузки гарантирует взвешенный энергетический баланс. Всегда. Даже в случае повышенной нагрузки на двигатель.

В рамках повседневной работы двигатель должен давать мощность для функционирования гидросистемы и обеспечения надежности ходового привода.

Устройство регулировки предельной нагрузки обеспечивает оптимальную кривую частоты вращения даже при максимальной нагрузке на двигатель. Затем сдвоенный насос автоматически уменьшает частоту вращения. Водитель может сконцентрироваться на своей работе. Гидравлическое вспомогательное управление (в модели 501s в качестве опции) посредством устройства регулировки предельной нагрузки всегда дает всю имеющуюся мощность. Возможен выбор между управлением типа H и типа ISO.

Высокая полезная нагрузка и наилучший обзор благодаря инновационной стреле.

- Компактные габариты,
- Малый собственный вес машины и
- Вес ковша, размещенного как можно ближе к машине. Это повышает полезную нагрузку и обеспечивает оптимальный передний обзор.

«Powerflow»... для дополнительной мощности: Высокомощная гидросистема для 701sp.

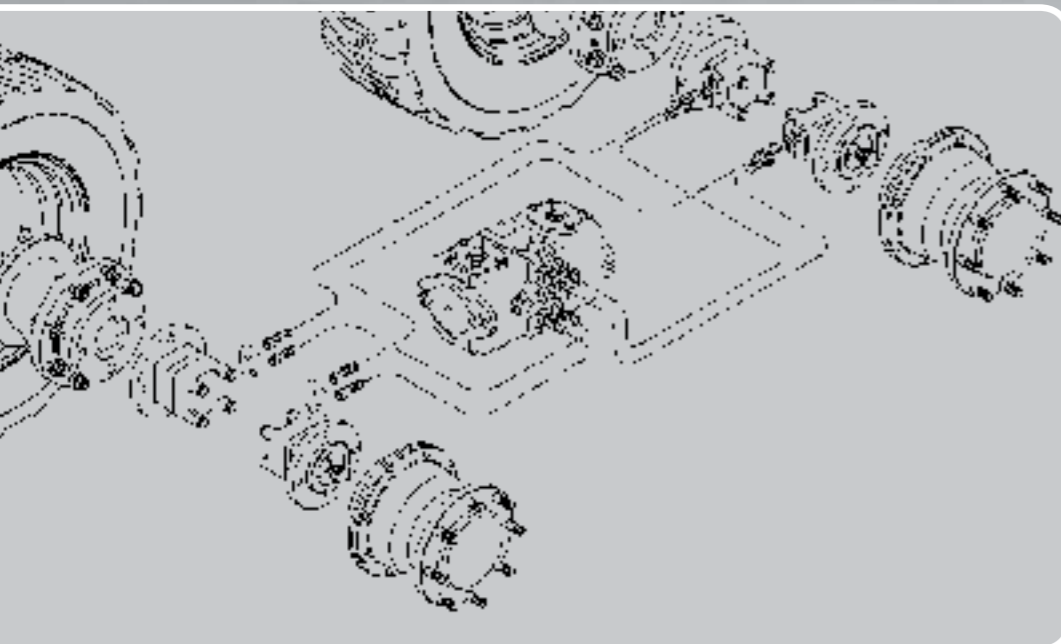
Три дополнительные гидравлические линии мощностью в 115 л/мин и турбодвигатель мощностью 39 кВт обеспечивают мощность, как у ракеты. Тем самым доступно пять гидравлических соединений: Две стандартные гидравлические линии и три линии «Powerflow».



В центре нового движения: Привод Quattrostatic от компании Wacker Neuson.

501e
701e

- 1 Через очень большой проем для технического обслуживания обеспечивается простой доступ ко всей гидравлической установке. Достаточно всего нескольких действий. Практичный и экономящий время функциональный дизайн.
- 2 Откидывающаяся назад кабина обеспечивает оптимальный доступ к двигателю и насосному отсеку.



Концепция Quattrostatic: Преимущество на четырех колесах.

Каждое из четырех колес приводится в движение собственным модулем, который состоит из гидравлического мотора и редуктора. Это позволяет полностью передать усилие даже на неровных участках и обеспечивает увеличение дорожного просвета под ходовой частью на 48 %.

Преимущества Quattrostatic

- Отсутствие картера цепи и увеличение дорожного просвета на 48 %.
- Всегда мощное тяговое усилие и наилучшая вездеходность.
- Отсутствие изнашиваемых деталей, таких как цепи или звездочки.
- Низкие затраты и высокая эксплуатационная готовность машины.
- Существенно меньший износ шин по сравнению с цепным приводом.
- Меньший износ шин.

До
48%
больше дорожный
просвет



Техническое обслуживание и сервис: Легкость оправдывает себя. С каждым днем все больше.

Откидывающаяся назад кабина гарантирует максимальное удобство сервисного обслуживания. Большая крышка капота обеспечивает особенно хороший доступ ко всем обслуживаемым компонентам.

Благодаря использованию втулок из композитных материалов стрела не требует трудоемкого технического обслуживания

Периодичность смазки каждые 500 часов работы уникальна в этом классе.



Каждый день новое преимущество.
И всегда максимальная производительность.

501s
701s
701s



Универсальная быстросменная система позволяет использовать многофункциональность машины в любое время.

Модели 501s/701s(p) серийно оснащены универсальной системой быстрой смены. Возможно применение большого количества навесных инструментов. Ценность машин как универсальных систем для установки инструментов повышается.

Система контроля параллельности ковша: Гарантия безопасности груза и навесного оборудования.

При движении вверх навесное оборудование, например ковш или вилочный захват для поддонов, всегда автоматически удерживается системой контроля параллельности ковша параллельно земле. Ручная подрегулировка становится ненужной.



Ваше перспективное системной решение. Запрограммированное на многофункциональность.

Ковш с зубьями



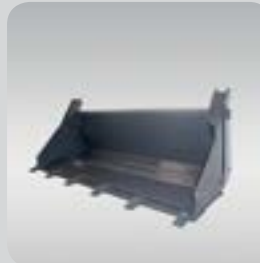
Ковш для легких материалов

Универсальный ковш



Ковш 4 в 1

Ковш 4 в 1 с зубьями



Щетка с бункером

Ковш с захватом



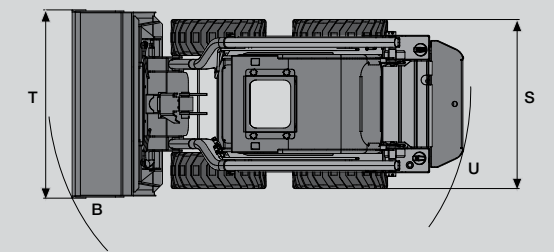
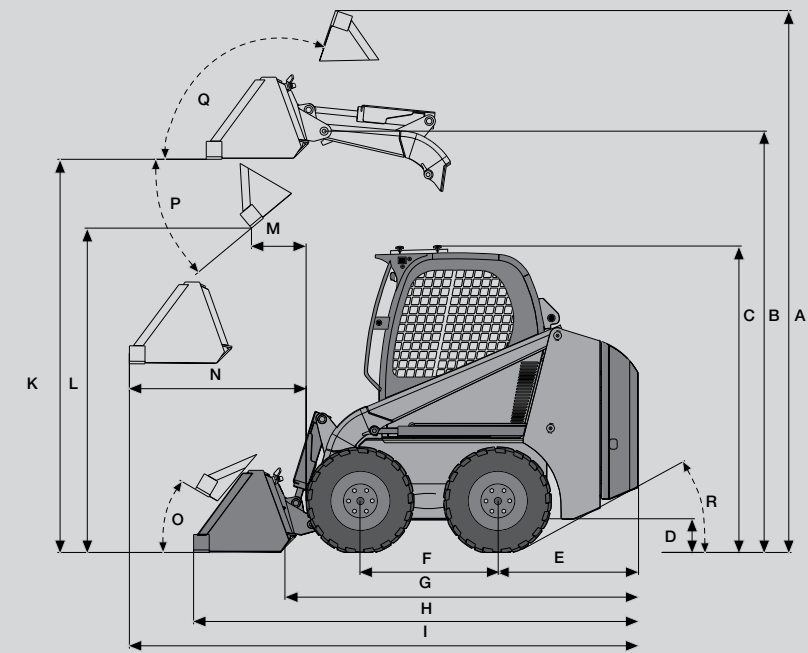
Паллетные вилы

Вилы с захватом



Компактный погрузчик как системное решение:

- Более высокий уровень гибкости в применении повышает эффективность.
- Амортизация с быстрым откликом.
- Отсутствие необходимости в продолжительном техническом и сервисном обслуживании.
- Высокий уровень совместимости с (навесным) оборудованием ведущих производителей.
- Простота в управлении, безопасность движения.



ГАБАРИТНЫЕ РАЗМЕРЫ

	501s	701s · 701sp
A Макс. высота	3 475 мм	3 620 мм
B Высота до шарнирного соединения ковша	2 700 мм	2 860 мм
C Высота кабины	1 930 мм	1 947 мм
D Дорожный просвет	225 мм	252 мм
E Выступ задней части (от задней оси)	898 мм	1 056 мм
F Колесная база	885 мм	890 мм
G Общая длина без навесного оборудования	2 263 мм	2 440 мм
H Общая длина со стандартным ковшом	2 860 мм	3 060 мм
I Макс. габаритная длина	3 258 мм	3 517 мм
K Высота ковша в крайнем верхнем положении	2 522 мм	2 660 мм
L Макс. высота разгрузки	2 122 мм	2 325 мм
M Рабочий диапазон	424 мм	516 мм
N Макс. рабочий диапазон (при горизонтальном положении подъемной стрелы)	1 136 мм	1 173 мм
O Угол загрузки на земле	30 °	29 °
P Угол опрокидывания	40 °	35 °
Q Угол загрузки	105 °	105 °
R Угол свеса	29 °	27 °
S Ширина машины (при наличии стандартных шин 27 x 8,5 - 15 · 10 x 16,5)	1 230 мм	1 475 мм
T Ширина ковша	1 270 / 1 370 мм	1 520 мм
U Радиус разворота – задняя часть	1 381 мм	1 520 мм
V Радиус разворота – передняя часть	1 656 мм	1 771 мм

501
701



СЕРИЙНОЕ ОСНАЩЕНИЕ

501s

ДВИГАТЕЛЬ

Дизельный двигатель YANMAR с водяным охлаждением, 3-цилиндровый

ГИДРОСИСТЕМА

Плавающее положение подъемной стрелы
Гидравлический стояночный тормоз
Дополнительная передняя гидросистема
Комбинированный радиатор

КАБИНА

Уровень 1 ROPS/FOPS, с розеткой 12 В, внутренним освещением и багажной сеткой, запираемым отделением для документов
Приборная панель с большим количеством индикаторов
Регулируемое сиденье
Ремень безопасности
Предохранительная дуга
Грузовые проушины
Защитный навес Lexap

ХОДОВОЙ ПРИВОД

Quattrostatic: 4 отдельных привода, которые посредством понижающего редуктора приводят в действие колеса.

Преимущества

- Ходовой привод без цепей;
- Максимальный дорожный просвет благодаря отсутствию картеров цепей;
- Не требующий технического обслуживания ходовой привод.

ПРОЧЕЕ

универсальная система быстрой смены

ОПЦИИ

501s

Шины Airboss®
Задние фары рабочего освещения
BP-Biohyd SE 46
Биомасло Panolin
Противоугонное устройство
Проблесковый маячок
Одноточечный подъемный комплект
Крыша FOPS, уровень 2
Педаль газа
Внутреннее зеркало заднего вида
Удобное сиденье
Парктроник
Комплект зеркал (левое и правое зеркала)
Система контроля параллельности ковша (активируется при движении вверх)
Предохранитель защитного отключения при разрыве шланга
Шины с узким профилем (ширина с узким ковшом 1190 мм)
Security 24 (2000 ч) Продление гарантийного срока до 24 месяцев или 2000 часов работы
Security 36 (3000 ч) Продление гарантийного срока до 36 месяцев или 3000 часов работы
Боковое окно
Специальное лакокрасочное покрытие RAL (цвет только для желтых деталей)
Специальное лакокрасочное покрытие, не RAL (цвет только для желтых деталей)
Пакет для допуска к эксплуатации на дорогах общего пользования
Разнообразное навесное оборудование
Антивандалная защита
Гидравлическое вспомогательное управление (гидравлически управляемый ходовой привод и рабочая гидравлическая система, вкл. устройство регулировки предельной нагрузки сдвоенного насоса; на выбор управление типа ISO или двуручное управление (управление типа H)

701s • 701sp

ДВИГАТЕЛЬ

- S** Дизельный двигатель YANMAR с водяным охлаждением, 4-цилиндр.
- SP** Дизельный двигатель YANMAR с водяным охлаждением, 4-цилиндр. с турбонаддувом

ГИДРОСИСТЕМА

Гидравлически управляемый ходовой привод и рабочая гидравлика
Устройство регулировки предельной нагрузки сдвоенного насоса
Плавающее положение подъемной стрелы
Гидравлический стояночный тормоз
Дополнительная передняя гидросистема
Комбинированный радиатор
SP «powerflow»
повышенный объем потока масла в дополнительной гидравлической системе (2 соединения дополнительной гидравлической системы + 3 соединения «powerflow»)

КАБИНА

Уровень 1 ROPS/FOPS, с розеткой 12 В, внутренним освещением и багажной сеткой, запираемым отделением для документов
Приборная панель с большим количеством индикаторов
Регулируемое удобное сиденье
Регулируемые подлокотники
Ремень безопасности
Предохранительная дуга
Внутреннее зеркало заднего вида
Грузовые проушины
Защитный навес Lexap

ХОДОВОЙ ПРИВОД

Quattrostatic: 4 отдельных привода, которые посредством понижающего редуктора приводят в действие колеса.

Преимущества

- Ходовой привод без цепей;
- Максимальный дорожный просвет благодаря отсутствию картеров цепей;
- Не требующий технического обслуживания ходовой привод.

ПРОЧЕЕ

Система контроля параллельности ковша (активируется при движении вверх)
Педаль газа
Универсальная система быстрой смены

701s • 701sp

РАБОЧИЕ ПАРАМЕТРЫ

501s

701s • 701sp

Рабочая масса*	1810 кг	2400 кг • 2450 кг
Полезная нагрузка	510 кг	680 кг
Опрокидывающая нагрузка	1020 кг	1360 кг
Объем ковша до краев	0,21 м³	0,29 м³
Объем ковша с горкой	0,26 м³	0,36 м³

ДВИГАТЕЛЬ

Изделие/тип	YANMAR 3TNV88	YANMAR 4TNV88 • YANMAR 4TNV84 Turbo
Конструктивное исполнение	3-цилиндровый дизельный двигатель с водяным охлаждением	4-цилиндровый дизельный двигатель с водяным охлаждением
Расчетная мощность двигателя	27 кВт (36 л. с.)	34 кВт (46 л. с.) • 39 кВт (52 л. с.)
Рабочий объем	1642 см³	2189 см³ • 1998 см³
Рабочее число оборотов	3000 мин⁻¹	2800 мин⁻¹
Аккумулятор	12 В, 71 А·ч	12 В, 88 А·ч
Объем бака для дизельного топлива	45 л	52 л

ГИДРАВЛИЧЕСКАЯ СИСТЕМА

Насос	Шестеренный гидронасос	Шестеренный гидронасос
Рабочее давление рабочей гидравлической системы	185 бар	210 бар
Гидравлическая мощность рабочей гидравлической системы	42 л/мин	62 л/мин • –
Гидравлическая мощность рабочей гидравлической системы «powerflow»	–	– • 115 л/мин
Радиатор охлаждения гидравлического масла	Комбинированный радиатор, серийно	Комбинированный радиатор, серийно
Объем гидравлического бака	45 л	55 л

ХОДОВОЙ ПРИВОД

Насос	Аксиально-поршневой регулируемый насос	Аксиально-поршневой регулируемый насос
Скорость передвижения	10,5 км/ч	12 км/ч
Стандартные шины	27 x 8,5 - 15	10 x 16,5
Концепция привода	Quattrostatic = 4 отдельных двигателя/редуктора	Quattrostatic = 4 отдельных двигателя/редуктора
Тормоз	гидр. стояночный тормоз	гидр. стояночный тормоз

* вкл. стандартный ковш, полный бак и водителя (80 кг).

Мини-погрузчики Wacker Neuson 501s • 701s • 901s • 1101c: Идеальные показатели мощности в любой весовой категории.

Оптимальная готовность ко всему, где требуется еще больше производительности:

- В строительной отрасли;
- В садовом и ландшафтном строительстве;
- В сельском хозяйстве;
- В логистике;
- В сфере обработки вторсырья.

Просто везде, где большой запас мощности также важен, как и интеллектуальная гидравлическая система, профессиональное базовое оснащение и максимальный уровень безопасности для водителя: Компактная Техника в лучшем смысле это слова.



**ООО Торговый дом «Строительное оборудование»
Официальный дилер «Wacker Neuson SE» и «Kramer Allrad»
на территории Российской Федерации**

Адрес: 111123, г. Москва, ул. Шоссе Энтузиастов, д. 56
Телефон-факс: +7 (495) 777-33-19
E-mail: info@neuson-kramer.ru



**WACKER
NEUSON**

www.neuson-kramer.ru